

# Les tarifs

L'inscription est obligatoire et toute absence non justifiée par un certificat médical sera facturée  
Les tarifs sont modulés selon votre quotient familial.

	Journée sans repas	1/2 journée
T1 - QF 0 à 400 € T2- QF 401 à 600 € T3 - QF 601 à 800 € T4 - QF 801 à 1000 € T5- QF 1001 à 1200 € T6 - QF 1201 à 1300 € T7 - QF 1301 à 1500 € T8 - QF 1501 à 1900 € T9 - QF 1901€ et plus	2,55 € 4,60 € 5,60 € 7,65 € 8,65 € 9,70 € 10,80 € 11,80 € 14,50 €	1,55 € 2,75 € 3,40 € 4,85 € 5,50 € 6,10 € 6,95 € 7,45 € 9,30 €
Hors Liffré-Cormier Cté T1 - QF de 0 à 800 € Hors Liffré-Cormier Cté T2 - QF de 801 à 1300 €	31 € 32 €	18 € 19 €
Hors Liffré-Cormier Cté T3 - QF de 1301 € et plus	33 €	20 €

T3 - QF de 1301 € et plus

## SUPPLÉMENT POUR LES ACTIVITÉS SPÉCIFIQUES :

Si QF inférieur à 1 000€

■ Supplément 1 : 2,50 € ■ Supplément 2 : 3,00 € ■ Supplément 3 : 4,00 € ■ Supplément 4 : 6,00 €

Si QF supérieur à 1 000€

■ Supplément 1 : 2,50 € ■ Supplément 2 : 5,00 € ■ Supplément 3 : 7,50 € ■ Supplément 4 : 10,00 €

## les contacts des alsh

chasné-sur-illet : 10,ruede l'École - 07 61 77 08 08 - [alshchasne@liffre-cormier.fr](mailto:alshchasne@liffre-cormier.fr)  
Horaires d'ouverture : 7h30 >18h30

Ercé-pres-liffré : 2,ruede la Croix de l'Écu - 02 99 68 3364-0761557184-[alsherce@liffre-cormier.fr](mailto:alsherce@liffre-cormier.fr)  
Horaires d'ouverture : 7h30 >18h30

GOSNÉ : 2,rueBuissonière - 02 99 66 34 54 - 07 61 55 72 26-[alshgosne@liffre-cormier.fr](mailto:alshgosne@liffre-cormier.fr)  
Horaires d'ouverture : 7h15 >19h

La Bouëxière : 10,ruedes Écoles - 02 99 62 62 81 - 06 74 00 35 96 - [alshlabouexiere@liffre-cormier.fr](mailto:alshlabouexiere@liffre-cormier.fr)  
Horaires d'ouverture : 7h15 >18h45

Liffré : AvenuedelaForêt - 02 99 23 50 91 - [alshliffre@liffre-cormier.fr](mailto:alshliffre@liffre-cormier.fr)  
Horaires d'ouverture : 7h30 >19h

LIVRÉ-SUR-CHANGEON : Rue Jean Louis Guérin - 09 62 52 00 57 - 06 60 79 43 81 - [alshlivre@liffre-cormier.fr](mailto:alshlivre@liffre-cormier.fr)  
Horaires d'ouverture : 7h15 >19h

MÉZIERES-SUR-COUESNON : 12, rue du Couesnon - 02 99 13 22 86 - 06 75 10 18 72 - [alshmezieres@liffre-cormier.fr](mailto:alshmezieres@liffre-cormier.fr)  
Horaires d'ouverture : 7h15 >19h

SAINT-AUBIN-DU-CORMIER : 18 rue du stade - 02 99 39 11 36 - 07 61 55 72 42 - [alshstaubin@liffre-cormier.fr](mailto:alshstaubin@liffre-cormier.fr)  
Horaires d'ouverture : 7h15 >19h

## modalités d'inscription

Pour les vacances scolaires, les réservations se font sur le portail famille, lors des périodes d'ouverture des inscriptions.

### VOUS N'AVEZ PAS DE COMPTE ?

#### Les étapes :

- 1 Cliquez sur le bouton **«Portail Famille »** sur le site de Liffré-Cormier Communauté ([www.liffre-cormier.fr](http://www.liffre-cormier.fr))
- 2 Allez dans la rubrique **«je n'ai pas d'espace»** et cliquez sur **«créer mon espace»**
- 3 Saisissez vos informations personnelles
- 4 Votre demande sera transmise au service concerné et vous serez tenu informé par courriel de l'avancement de son instruction.

Pour tout renseignement, vous pouvez contacter votre ALSH.

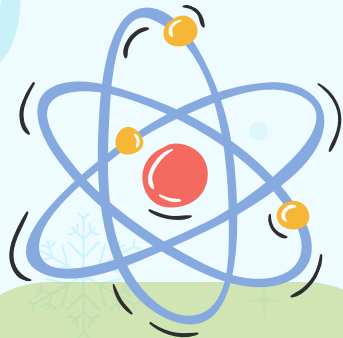
Liffré  $\equiv$  Cormier  
COMMUNAUTÉ



WWW.LIFFRE-CORMIER.FR

# VACANCES D'HIVER 2026 - ALSH ERCE

*Du lundi 16/02 au vendredi 27/02*



## LE LABORATOIRE DES SAVANTS FOUS !

*Cette semaine,  
le centre se  
transforme en  
labo géant pour  
apprentis  
génies !  
Expériences  
scientifiques,  
cuisine pour les  
savants  
gourmands et  
des grands jeux  
et défis  
survitaminés !*

### Mardi 17

Ateliers scientifiques avec Les P'tits  
Débrouillards

**10h-12h** : CE2-CM1 et CM2 / **GRATUIT**

**14h-15h30** : CP-CE1 / **TARIF 1**

**INSCRIPTION PORTAIL**

### Jeudi 19 (matin)

Atelier Kamishibai à la médiathèque  
pour les maternelles - **GRATUIT**



*Cette  
semaine, on  
sort les  
paillettes et  
les pinceaux  
! Grands jeux  
givrés et  
animations  
ludiques,  
éveil au  
spectacle  
vivant pour  
bouger, rire  
et se mettre  
en scène !*

## CARNAVAL EN FOLIE !

### Jeudi 26 (matin)

- Sortie à la médiathèque pour les  
élémentaires - Exposition  
calligrammes - **GRATUIT**

- Sortie à Gardenoo pour les  
maternelles - **10h-12h30 - TARIF 2**  
**INSCRIPTION PORTAIL**

### Vendredi 27 (matin)

Initiation à l'escrime pour les CE1-  
CE2 et CM1 - **TARIF 1**

**INSCRIPTION PORTAIL**

