

PLU*i*H

Plan Local d'Urbanisme Intercommunal - Habitat

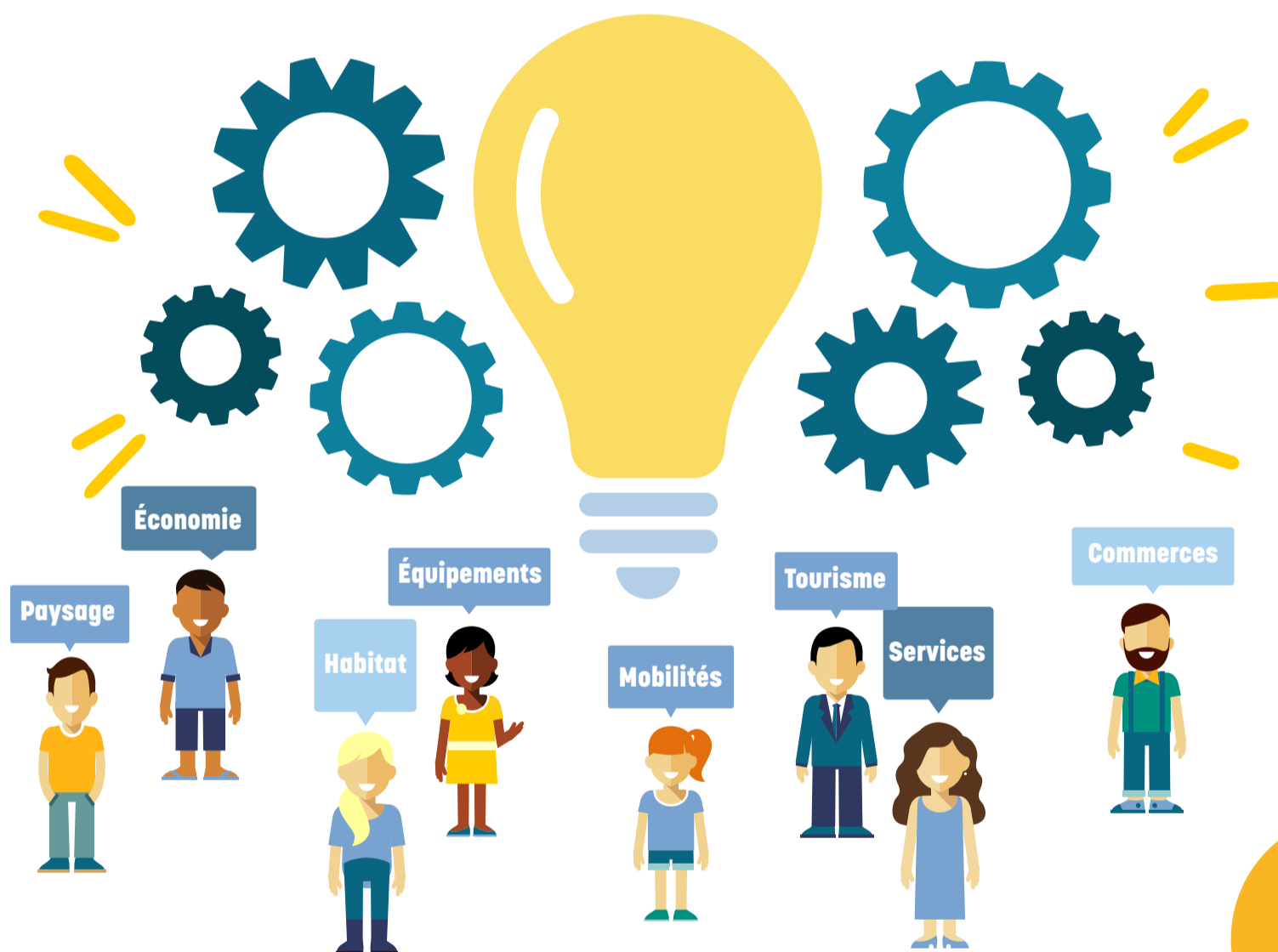
Liffre = Cormier
COMMUNAUTÉ



Quels sont vos enjeux et attentes pour l'avenir du territoire ?

Ateliers Citoyens

Venez participer à un atelier pour nous aider à dessiner l'avenir du territoire



Entrée
Libre

**MARDI 26
NOVEMBRE**

à 18h

LA BOUËXIÈRE

Médiathèque

Salle de la Corbière

**MERCREDI 27
NOVEMBRE**

à 17h30 et à 20h

LIFFRÉ

Espace intergénérationnel
(Salle Méliès)

7 rue des écoles

**SAMEDI 30
NOVEMBRE**

à 10h et à 14h

SAINT-AUBIN-DU-CORMIER

Salle des Halles

Place de la Mairie

www.liffre-cormier.fr

*Quels sont vos enjeux et attentes
pour l'avenir du territoire ?*

Enquête en ligne



Prenez 5 minutes pour contribuer à l'enquête
et nous aider à dessiner l'avenir du territoire

