

Atelier
du
MARAIS

Commune :

ERCE-PRES –LIFFRE

Objet :

Etude Globale d'aménagement du centre bourg



Phase :

SCENARIOS

Pièce :

Document d'étape n°4 SCENARIOS

Réunion du 09 JUIN 2016



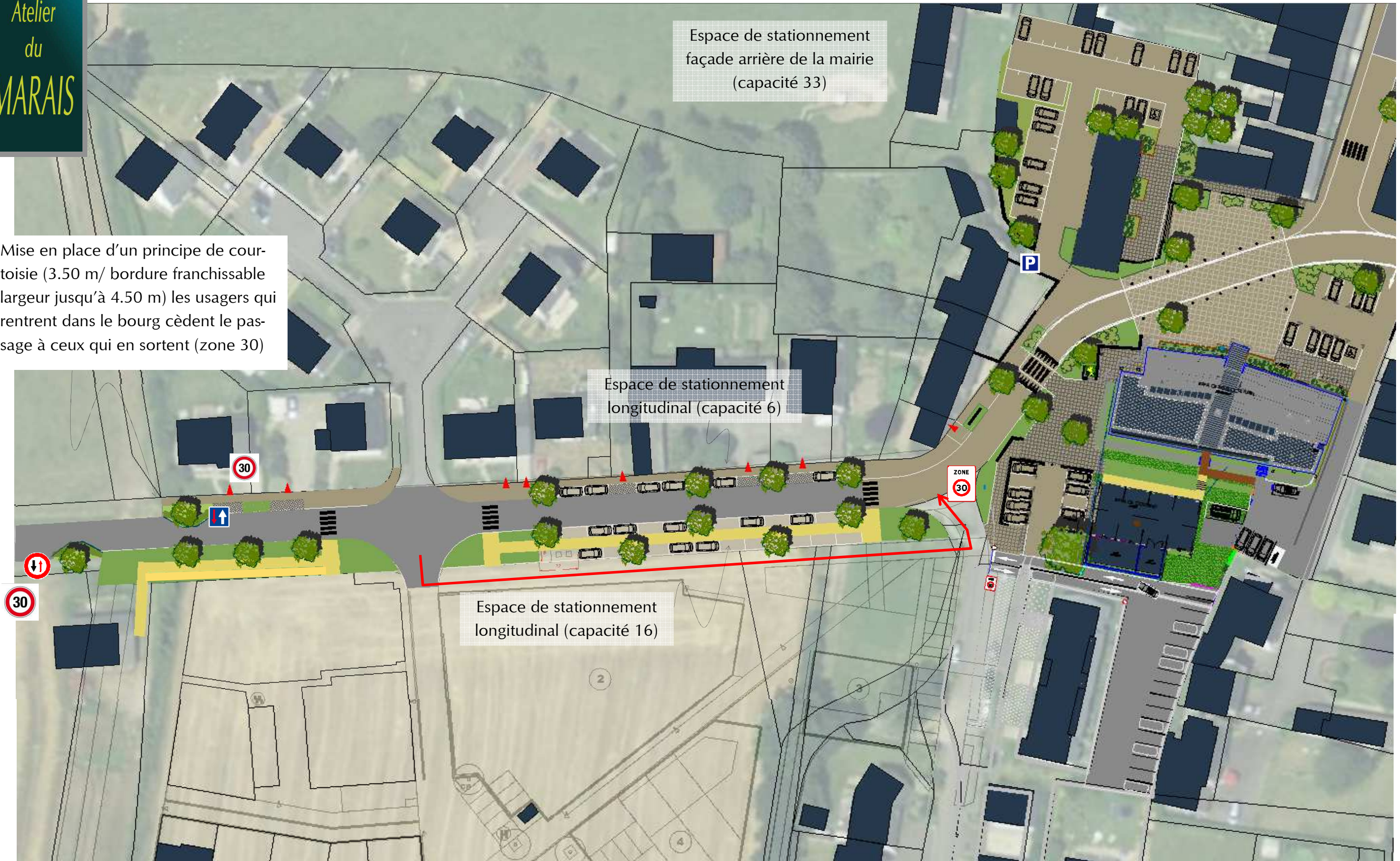
Entrée depuis Gosné jusqu'à la place de la mairie

Mise en place d'un principe de courtoisie (3.50 m/ bordure franchissable largeur jusqu'à 4.50 m) les usagers qui rentrent dans le bourg cèdent le passage à ceux qui en sortent (zone 30)

Espace de stationnement
façade arrière de la mairie
(capacité 33)

Espace de stationnement
longitudinal (capacité 6)

Espace de stationnement
longitudinal (capacité 16)



Entrée depuis Gosné jusqu'à la place de la mairie

Espace de circulation
piétonne privilégié

Chemin piéton 1.50 m / espace de stationnement / mise en
place d'éléments de verticalité: plantation d'arbres



Route vers Gahard : séquence 1

PRINCIPES:

- Mettre e place un mail central planté (3.00 m) / un espace de circulation de part et d'autre en bande de roulement 3.00m)
- Espaces de stationnements conservés sur partie Ouest



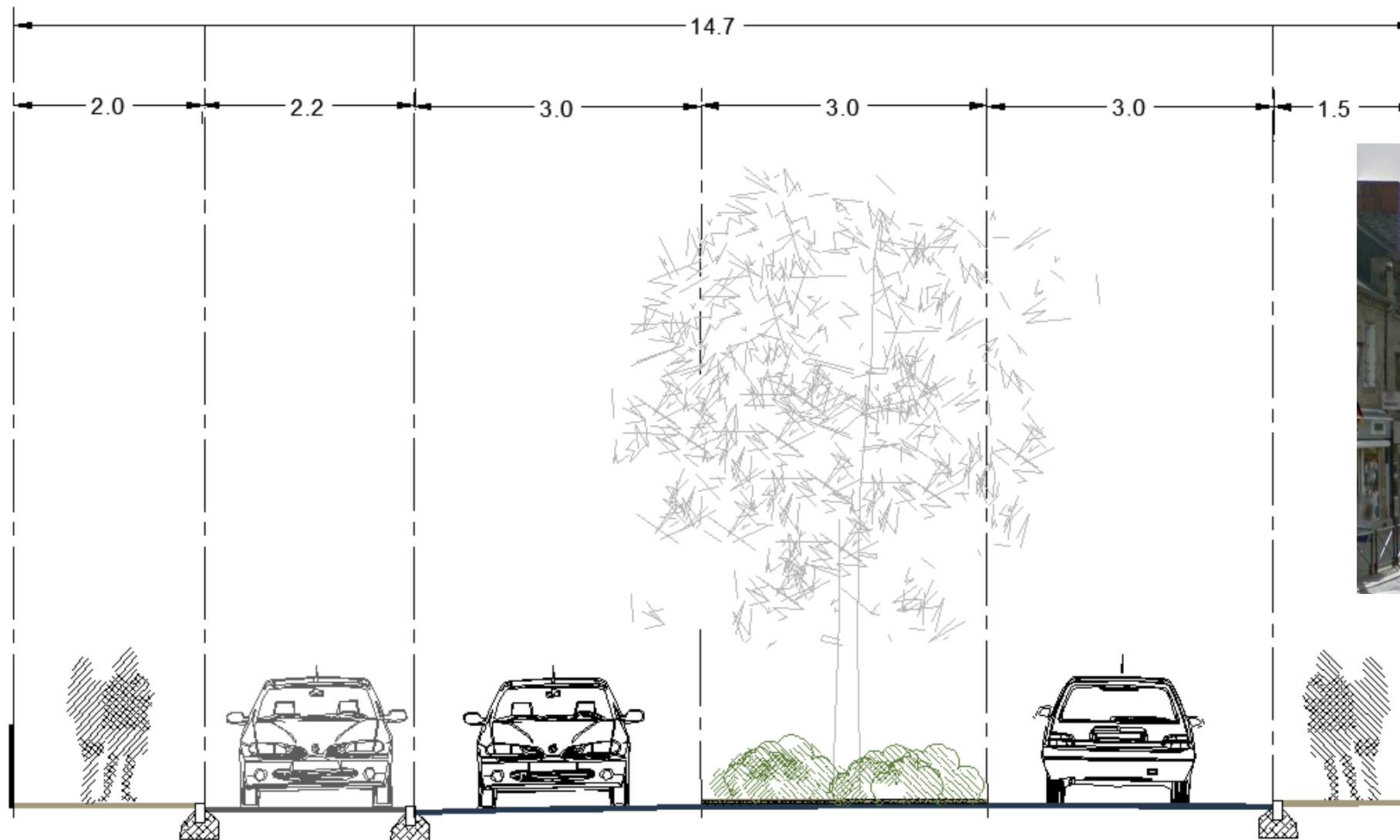
Atelier
du
MARAIS

ETAT INITIAL ↻



ETAT PROJETE

PROFIL ETAT PROJETE ↻



PRINCIPES:

- Mise en place d'un mail central mixte dans les fonctions (Cf: centre ville de Pontorson)



Route vers Gahard : séquence 2

Image référente sur la placette d'échange

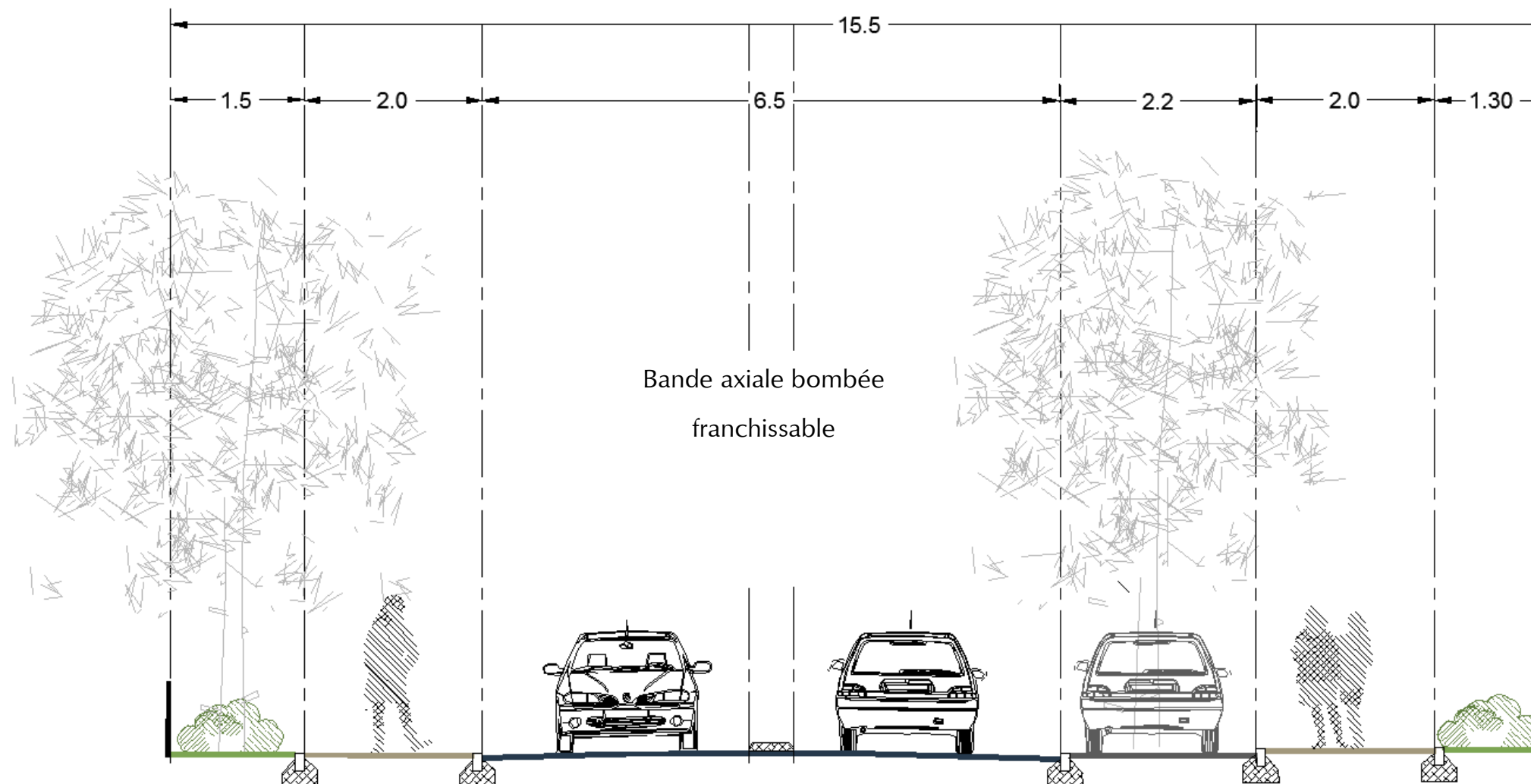


ETAT INITIAL



ETAT PROJETE

PROFIL ETAT PROJETE



PRINCIPES:

- Conserver le principe du dévoiement existant et supprimer le terre-plein central, en remplacement une bande axiale franchissable
- Une fermeture visuelle de l'espace par la mise en place d'éléments de verticalité (arbres)

Route vers Gahard : séquence 3

PRINCIPES:

- Compléter la séquence arborée / mise en place d'un principe de double mail planté
- Les espaces non affectés sont optimisés pour répondre au stationnement complémentaire

- Les terres pleins centraux sont supprimés la voie est calibrée à 6.00m ou 6.50 m avec la bande axiale franchissable
- Une proposition de dévoiement permet de rompre la linéarité de la voie.

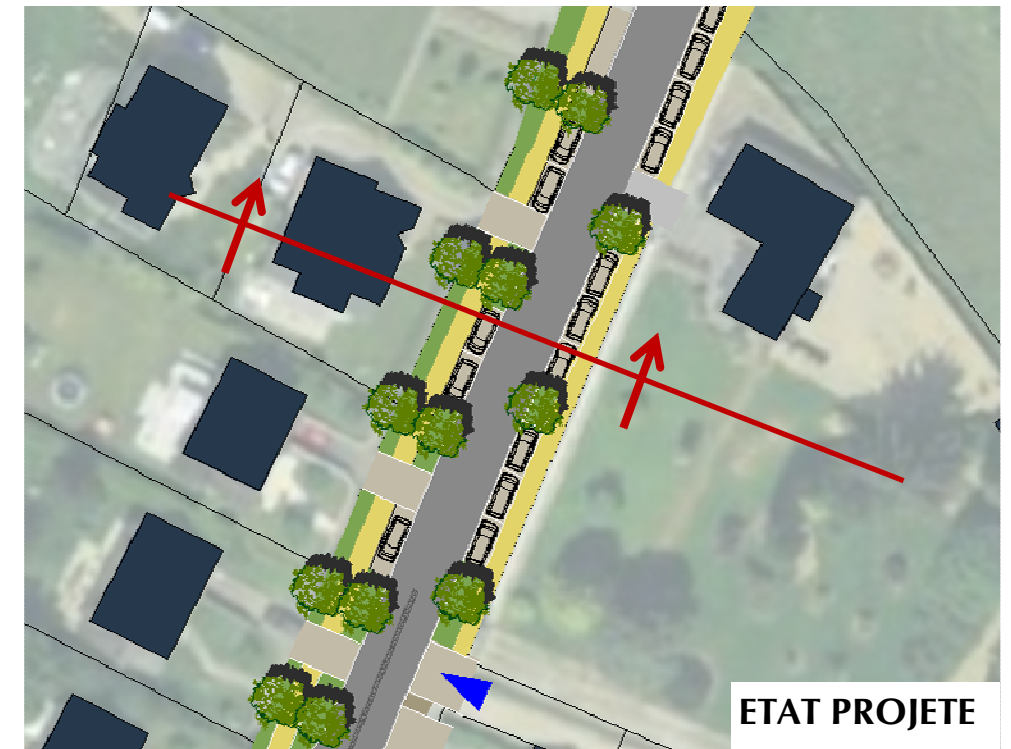
Identification de l'entrée et mise en place d'un sens giratoire pour l'accès du parking de la salle des fêtes

Arbres existants conservés



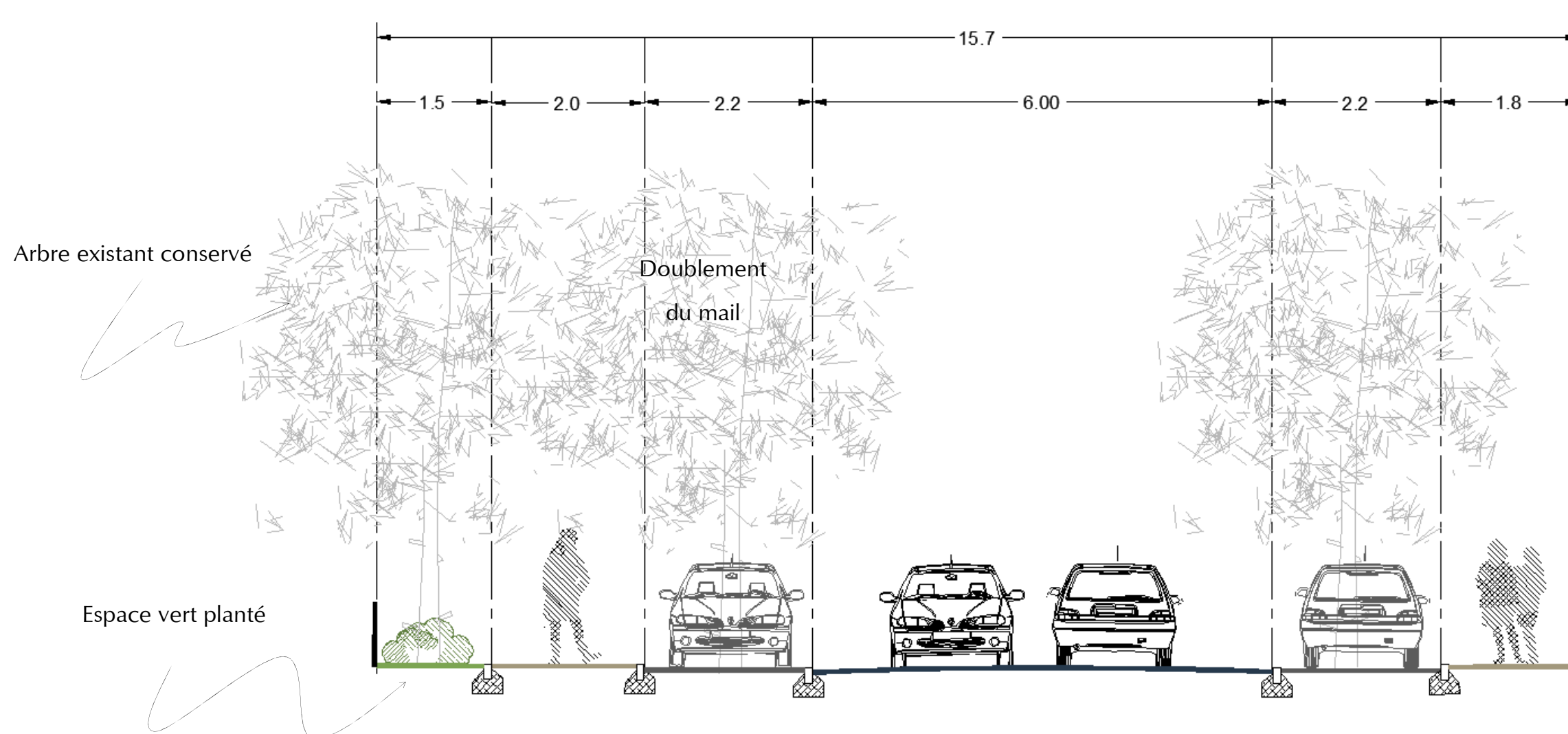
Atelier
du
MARAIS

ETAT INITIAL



ETAT PROJETE

PROFIL ETAT PROJETE



PRINCIPES:

- Des usages en place confortés
- Une fermeture visuelle de l'espace par la mise en place d'éléments de verticalité (doublement du mail d'arbres / mise en place de plantation complémentaires)

Route vers Gahard : séquence 3

PRINCIPES:

- Utiliser la présence du pont pour mettre en place une mesure de ralentissement et élargir l'espace de cheminement des piétons
- Une proposition pour la mise en place d'un sens prioritaire en sortie de l'agglomération / mise en place d'une zone 30 au passage du pont

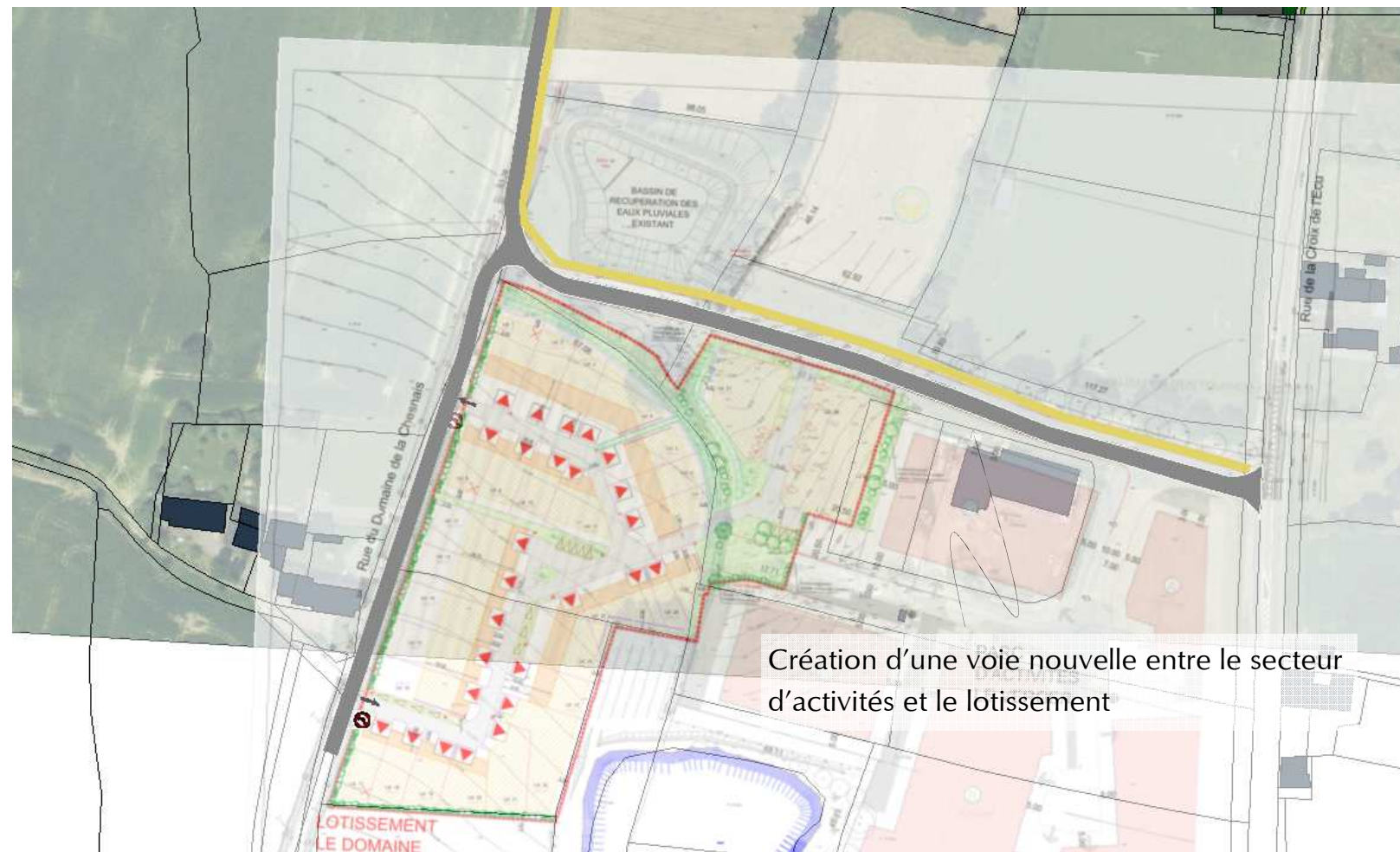


Allée du Douet: depuis l'opération de lotissement



Carrefour surélevé / traversée piétonne et mise en place d'une zone 30

Un gabarit de voie conservée



Création d'une voie nouvelle entre le secteur d'activités et le lotissement



Assurer le prolongement du cheminement piéton existant jusqu'au lotissement puis passage sur 2.00 m de large

Entrée depuis Liffré: depuis le secteur de loisirs et sports

Stationnement minute: 11

Places de stationnement: 122

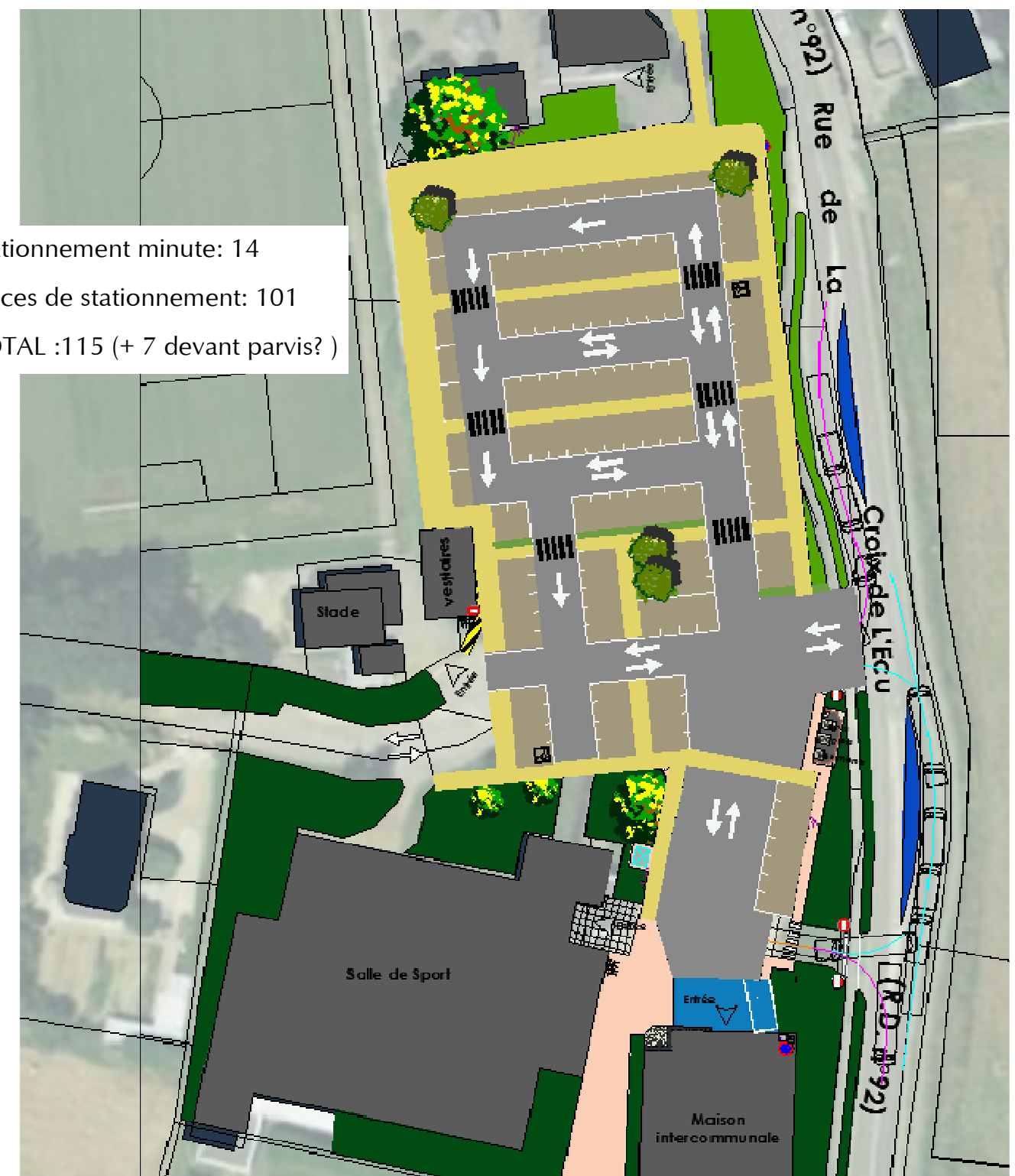
TOTAL :136



Stationnement minute: 14

Places de stationnement: 101

TOTAL :115 (+ 7 devant parvis?)



Atelier
du
MARAIS



Atelier
du
MARAIS



Atelier
du
MARAIS



Atelier
du

